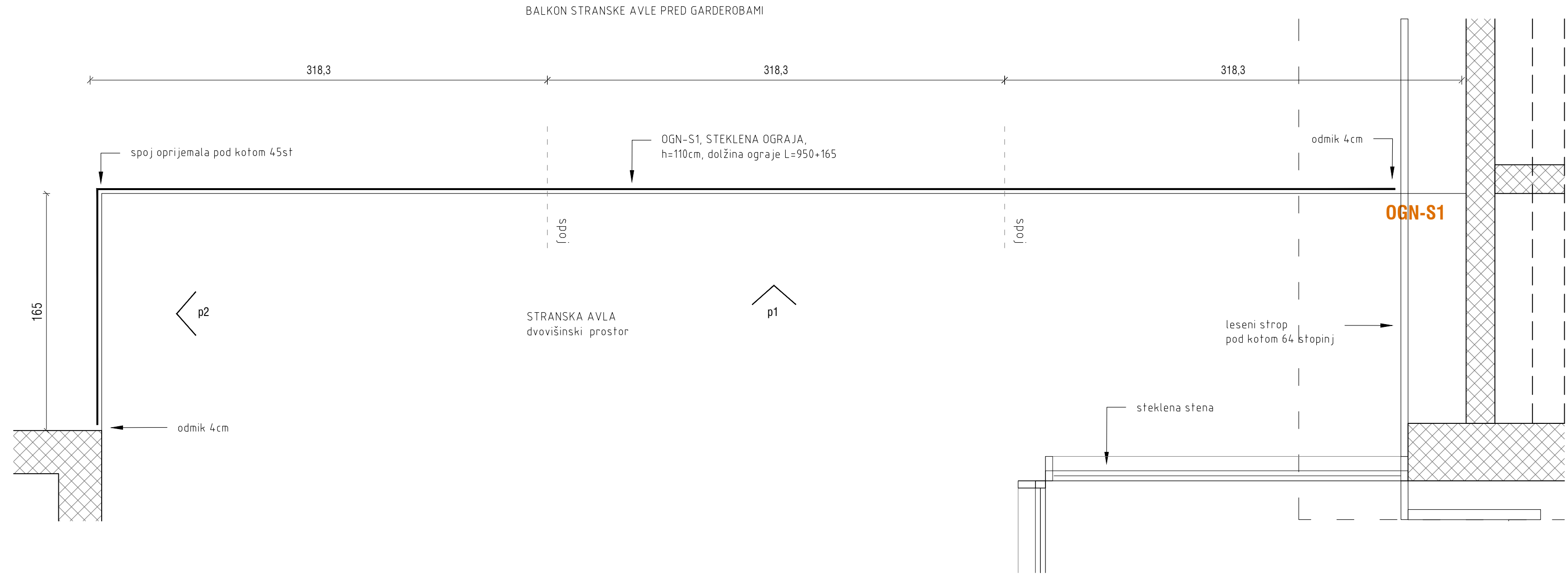
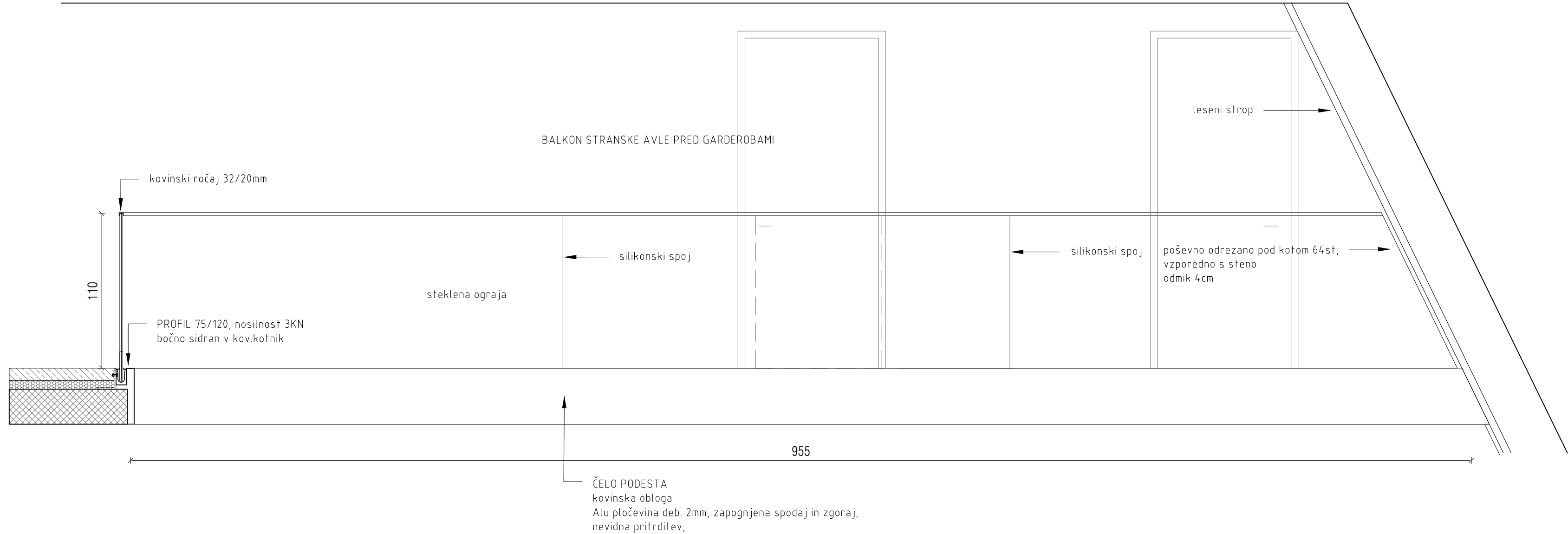


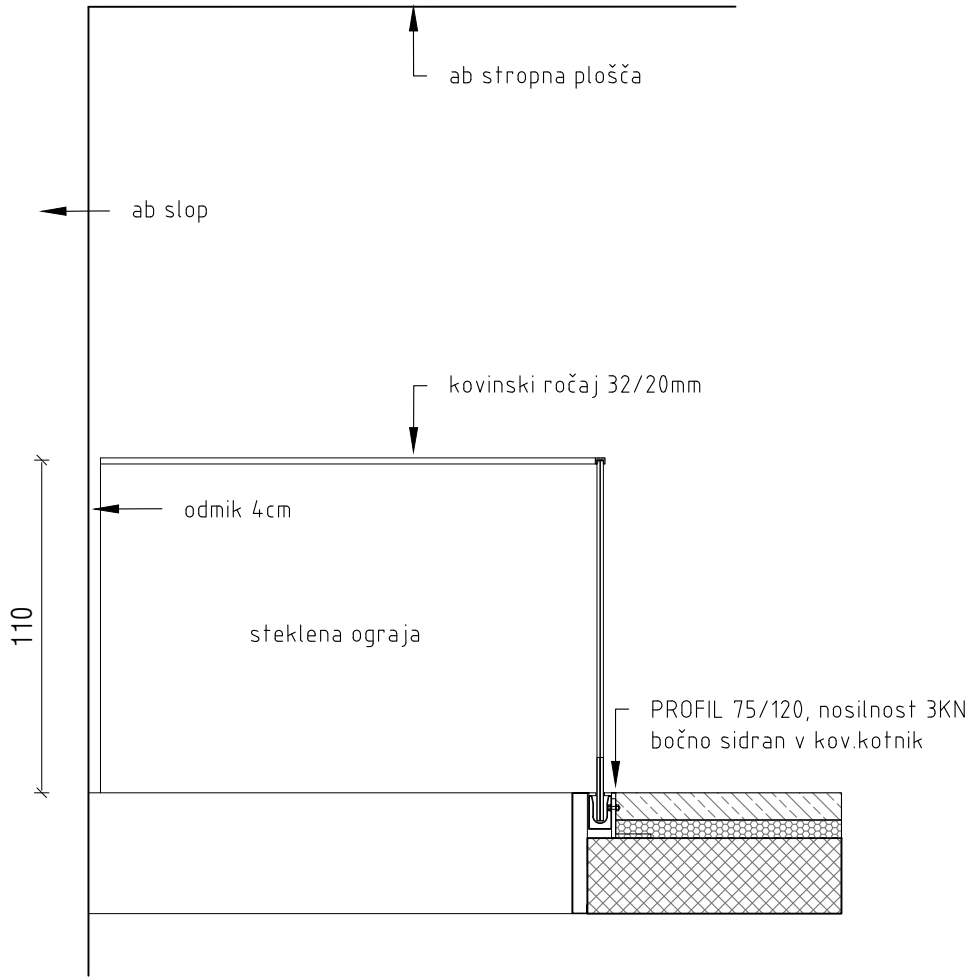
TLORIS



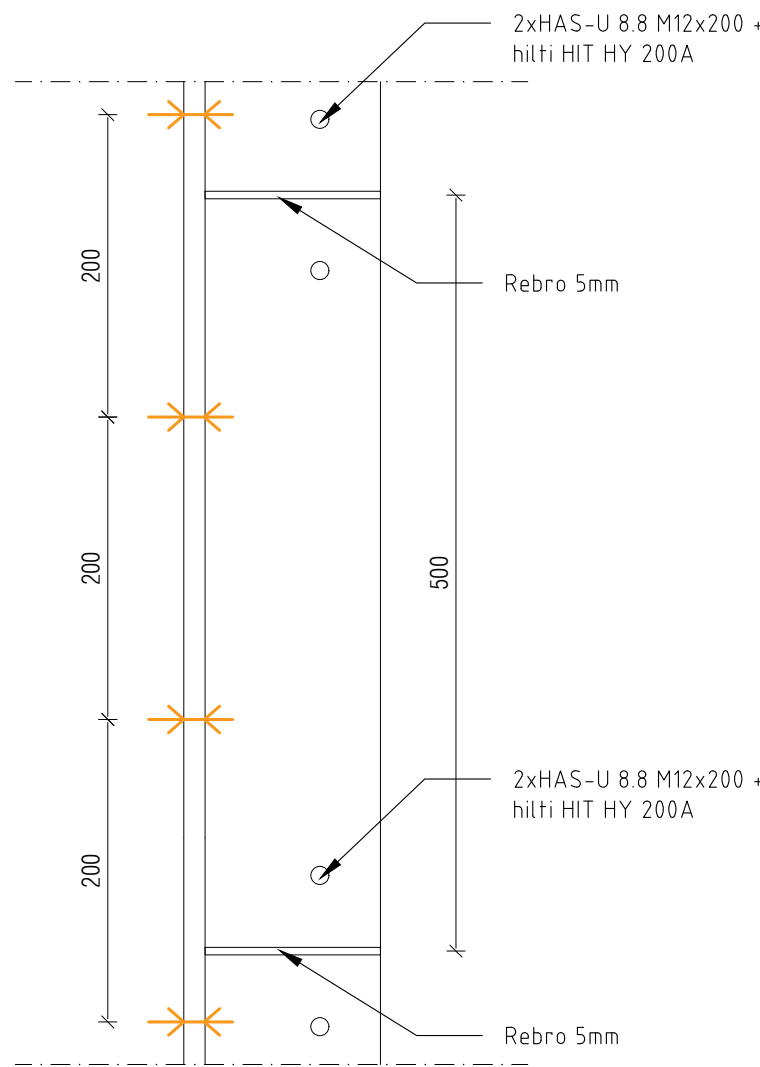
POGLED 1



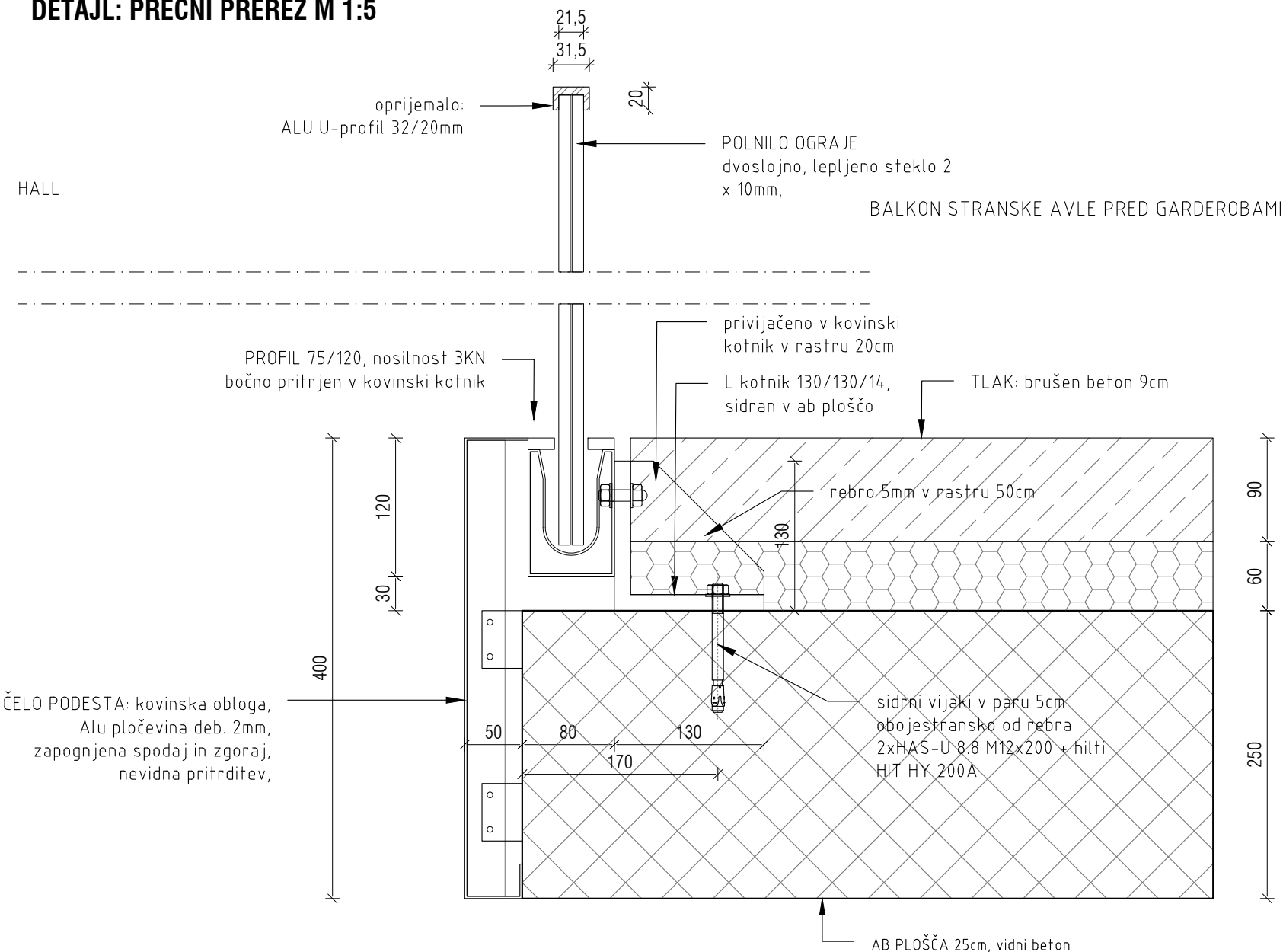
POGLED 2



TLORIS SIDRANJA



DETAJL: PREČNI PREREZ M 1:5



CENTER PLEZALNIH ŠPORTOV LJUBLJANA

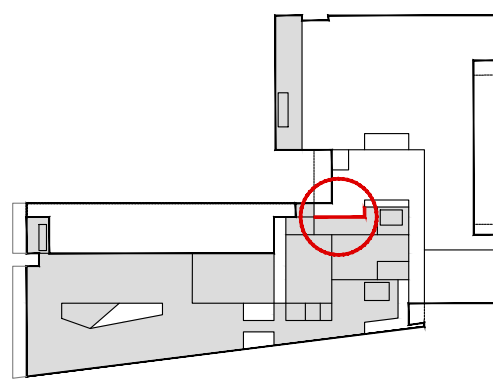
LEGENDA	
	armiran beton
	opeka / porobeton
	armirano cementni estrih
	podložni beton
	toplotna izolacija mineralnega izvora
	toplotna izolacija xps
	hidroizolacija
	mavčno kartonska stena
	kote finalnega tla
	zg. kote plošče
	višine v tlorisu

± 0.00 = 293.50 m n.v.

OPOZORILO!

- vse detaile in izvedbe je potrebno pravočasno uskladiti z odgovornim projektantom arhitekture,
- za vsa serijske elemente je potrebno izdelati vzorce, ki jih pisno potrdi odgovorni projektant, nadzor in naročnik,
- spremenbe ali zamenjave mora pisno potrditi odgovorni vodja projekta, nadzor in naročnik,
- vse višine v načrtih so definirane od kote finalnega tla ± 0.00

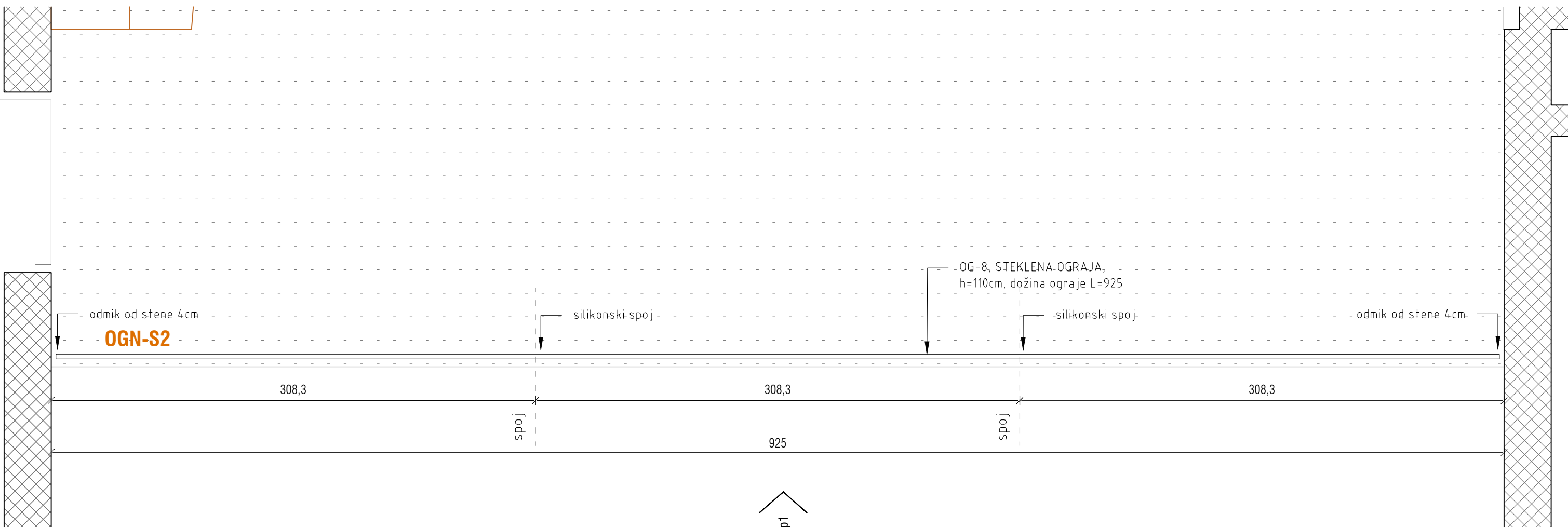
POZICIJA OGRAJE:



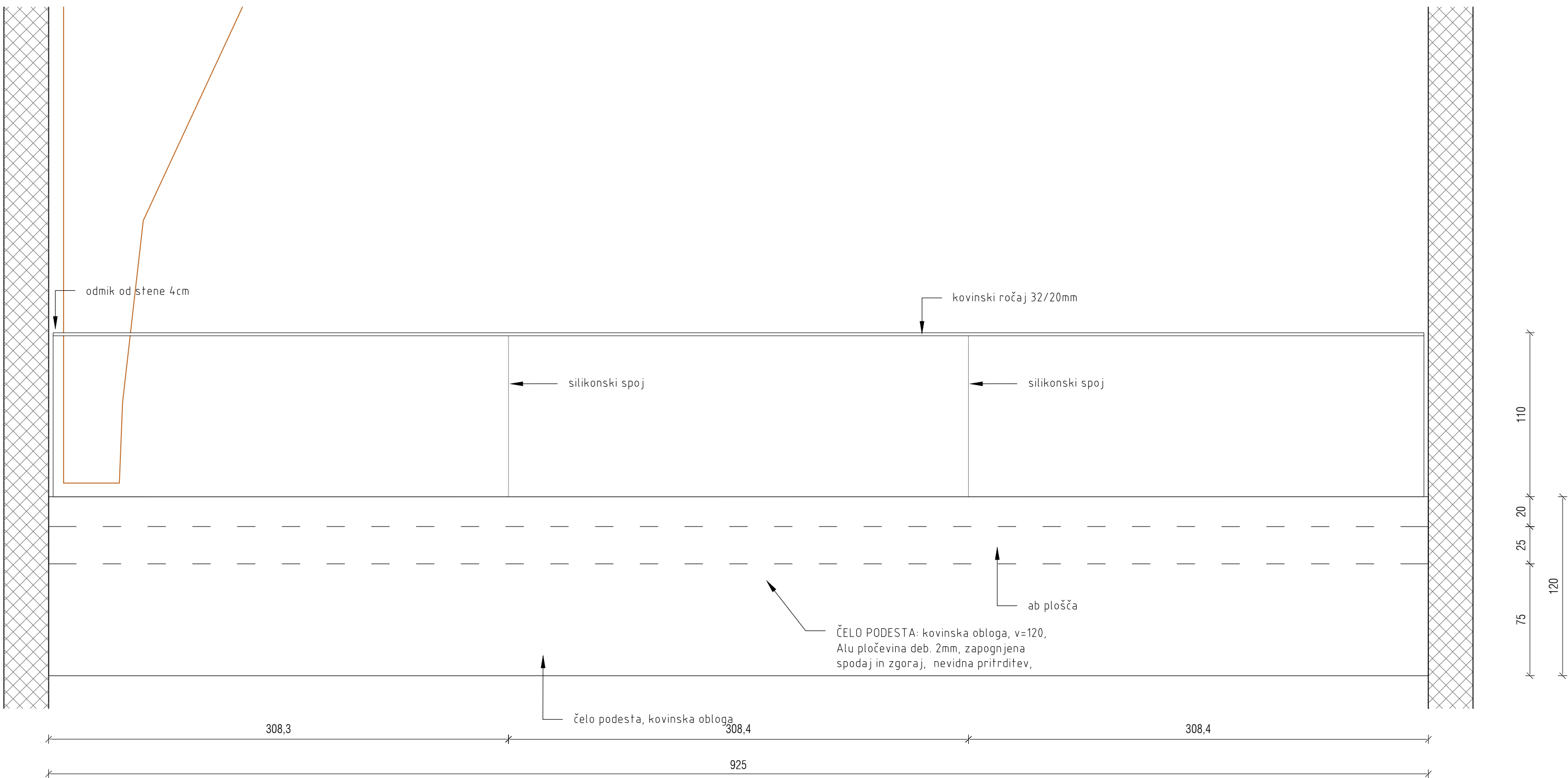
kontrahitekti
kontekstualne rešitve v arhitekturi

projektant	KONTRA arhitekti d.o.o., Grušnovno nabrežje 23, SI-1000 Ljubljana, www.kontra.si / info@kontra.si	naziv objekta / gradnje	
naročnik	Mestna občina Ljubljana Mestni trg 1 1000 Ljubljana	CENTER PLEZALNIH ŠPORTOV LJUBLJANA	
vrsta gradnje	novogradnja	risba	faza
vrsta načrta	1 - NAČRT ARHITEKTURE	OGN-S1 STEKLENA OGRAJA V MEDETAŽI	PZI
odgovorni vodja projekta	Mojca Gregorski, univ.dipl.inž.arh. ZAPS PA 1222	Številka projekta	190/23 merilo 1:25, 1:5
odgovorni projektant	Miha Kajželj, univ.dipl.inž.arh. ZAPS PA 0860	Številka načrta	190/23-A datum 20.5.2025
projektanti/sodelavci	Tina Kavčič, mag.inž.arh. Špela Kranjec, mag.inž.arh.	spremenbe	
		Številka lista	5.2.1

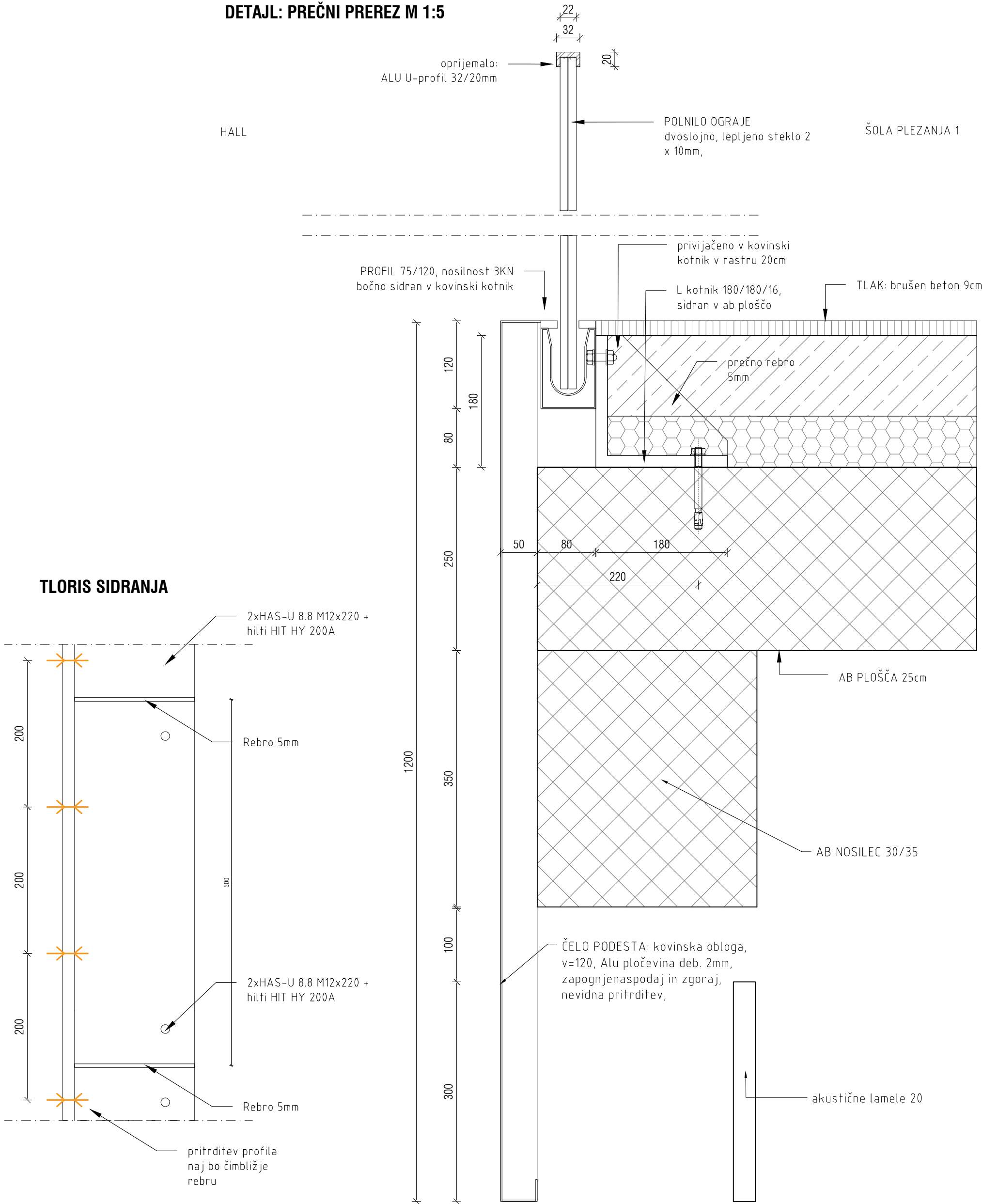
TLORIS



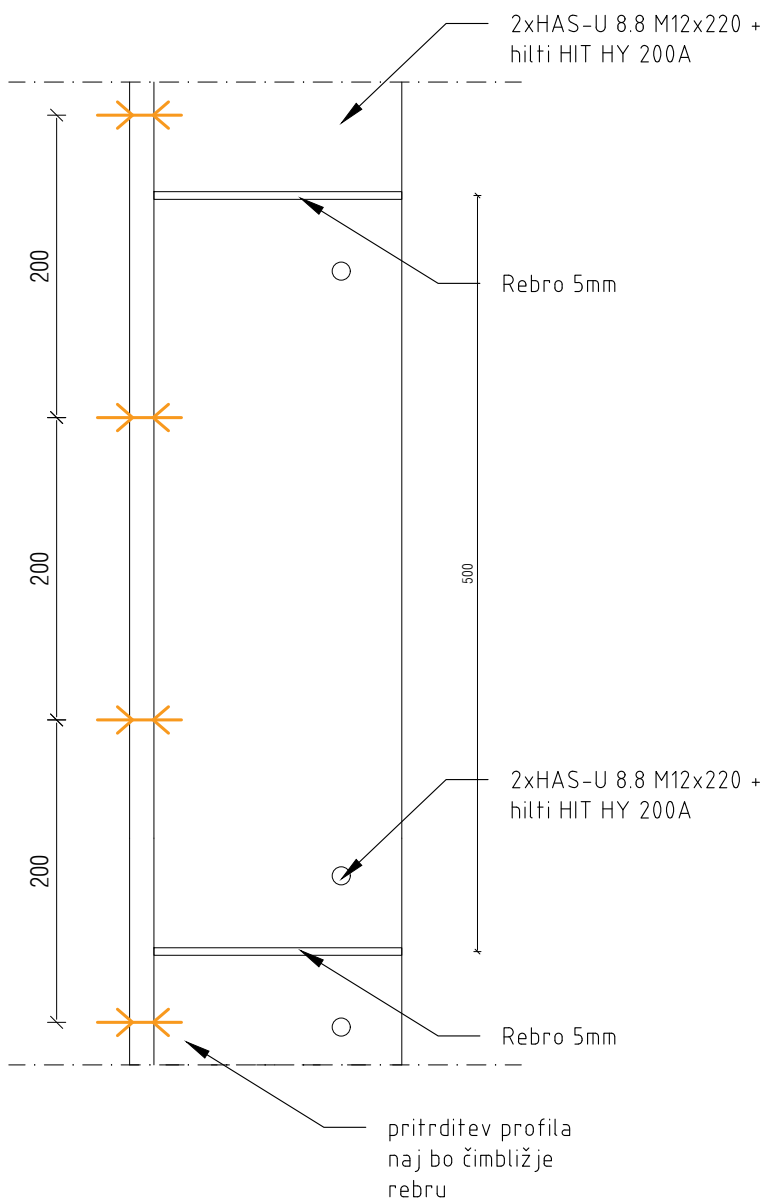
POGLED 2



DETAJL: PREČNI PREREZ M 1:5



TLORIS SIDRANJA



CENTER PLEZALNIH ŠPORTOV LJUBLJANA

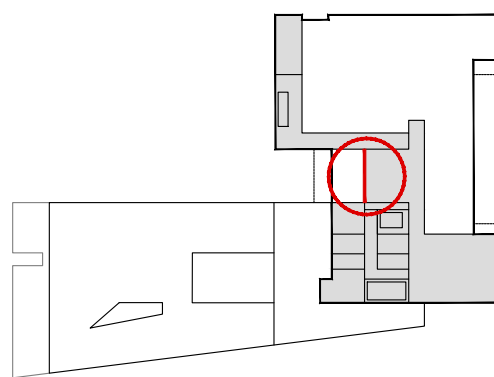
LEGENDA		armiran beton		toplotna izolacija mineralnega izvora
		opeka / porobeton		toplotna izolacija xps
		armirano cementni estrih		hidroizolacija
		podložni beton		mavčno kartonska stena
		± 3.26		kota finalnega tlaka
		zg. kota plošče		višine v tlorisu

± 0.00 = 293.50 m n.v.

OPOZORILO!

- vse detaje in izvedbe je potrebno pravočasno uskladiti z odgovornim projektantom arhitekture,
- za vse serijske elemente je potrebno izdelati vzorce, ki jih pisno potrdi odgovorni projektant, nadzor in naročnik,
- spremembe ali zamenjave mora pisno potrditi odgovorni vodja projekta, nadzor in naročnik,
- vse višine v načrtih so definirane od kote finalnega tlaka ± 0.00

POZICIJA OGRAJE:



kontrarhitekti
kontekstualne rešitve v arhitekturi

projektant	KONTRA arhitekti d.o.o. Grušnovno nabrežje 23, SI-1000 Ljubljana, www.kontra.si / info@kontra.si			kontekstualne rešitve v arhitekturi	
naročnik	Mestna občina Ljubljana Mestni trg 1 1000 Ljubljana			naziv objekta / gradnje	
vrsta gradnje	novogradnja			risba	
vrsta načrta	1 - NAČRT ARHITEKTURE			OGN-S2 STEKLENA OGRAJA V 1.NADSTROPJU	
odgovorni vodja projekta	Mojca Gregorski, univ.dipl.inž.arh. ZAPS PA 1222			številka projekta	190/23
odgovorni projektant	Miha Kajželj, univ.dipl.inž.arh. ZAPS PA 0860			številka načrta	190/23-A
projektanti/sodelavci	Tina Kavčič, mag.inž.arh., Špela Kranjec, mag.inž.arh.			datum	
				spremembe	
				številka lista	
				faza	
				PZI	
				1:25, 1:5	
				20.5.2025	
				5.2.2	

Technical drawing of a balcony railing system (OGN-S3) showing a side elevation and a cross-section.

Side Elevation:

- VEZNI BALKON
- OGN-S3
- Dimensions: 224, 224, 224, 224, 224, 224, 222
- Labels: steklena ograja, kovinski ročaj 26x20mm, sekanski spoj

Cross-section:

- Labels: spušteni strop mreža, kovinska obloga, steklena stekla bar'a

Technical drawing of a staircase section, labeled "OGN-S3". The drawing shows a long, low profile with a height of 110 units. The top edge is marked with four segments of 213 units each. The drawing includes labels for "odnik od stene 4cm", "kovinski ručaj 26/20mm", "glikerski spoz", "želez podosta, kovinska obloga", "stehlena stena", "akustične lamelje", and "ŠOLA PLEZANJA". A silhouette of a person is shown standing on the right side of the drawing.

Technical drawing of a wall section showing a concrete slab (betonska ploča) with a thickness of 20/32mm, a concrete base (betonska podest), a concrete wall (betonska stena), and a concrete floor (betonski tla). The drawing includes dimensions and labels for the different layers.

[illegible]

Technical drawing of a double-pane window. The drawing shows a cross-section of the window frame and panes. The total height is 2000 mm, divided into three equal sections of 666 mm each. The width is 1200 mm. The drawing includes labels for the window type: 'ZxHAS-II 8.8 M12x220' and 'niti MIT HY 20GA'. It also shows the 'Rebra Sani' (sani frame) and the 'priradnje profilu naj bo čisto izločeno' (the profile should be completely clean). The drawing is a technical drawing of a window frame and panes, showing the internal structure and dimensions. The dimensions are given in millimeters (mm). The drawing is a technical drawing of a window frame and panes, showing the internal structure and dimensions. The dimensions are given in millimeters (mm). The drawing is a technical drawing of a window frame and panes, showing the internal structure and dimensions. The dimensions are given in millimeters (mm).

LEGENDA

	armiran beton		toplota izolacija mineralnega izvora
	opoka / porobeton		toplota izolacija aps
	armirano cementni estrih		hidroizolacija
	podlota betona		mavčno kartonska stena

1. vse datoteke in izvedbe je potrebno posplošno uskladi z odgovornim projektantom arhitekture,
2. za vse serijske elemente je potrebno izdelati vzorce, ki jih pisno potrdi odgovorni projektant, nadzornik in naročnik,
3. spremembe ali zamenjave mora pisno potrditi odgovorni vodja projekta, nadzornik in naročnik,
4. vse vrline v načrtu so definirane od kote finalnega tiska $\pm 0,00$

A diagram showing a cross-section of a building. A red line indicates a path through a doorway, likely representing the location of a fire or smoke source.

organizator	KOPIVITA arhitekti d.o.o. Gredniška nabrežja 29, SI-1000 Ljubljana. www.kopivita.si	VARNOSTNI POSREDOVATELJI KOMUNIKACIJE ZA VARNOST	
naslovnik	Marija Polična Ljubljana Mestni trg 1 1000 Ljubljana	način objave / gradivo	CENTER PEZALNIH ŠPORTOV LJUBLJANA
vrsta gradiva	novopisano	izida	baza
izida naslov	DGN-S3 STEKLENA OGRAJA V 1. NADSTROPJU		
avtor / urednik	Milica Černigoi, ura. dila izh. arh. ZAPS RS 1222	izdelavo projekta	190/23, merilo
odgovorni projektant	Milica Černigoi, ura. dila izh. arh. ZAPS RS 1666	izdelavo načrta	190/23 A, datum
projektni/izvedbeni strokovni/izvedbeni	Zve Kapič, ura. dila izh. arh. Zve Kapič, mag. izh. arh.	spremembe	